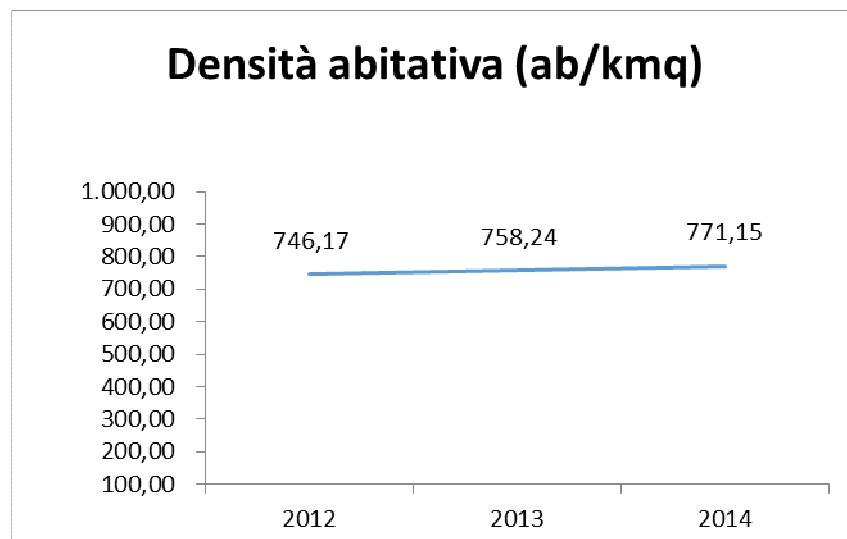


CRUSCOTTO INDICATORI ANALISI AMBIENTALE TERRITORIALE

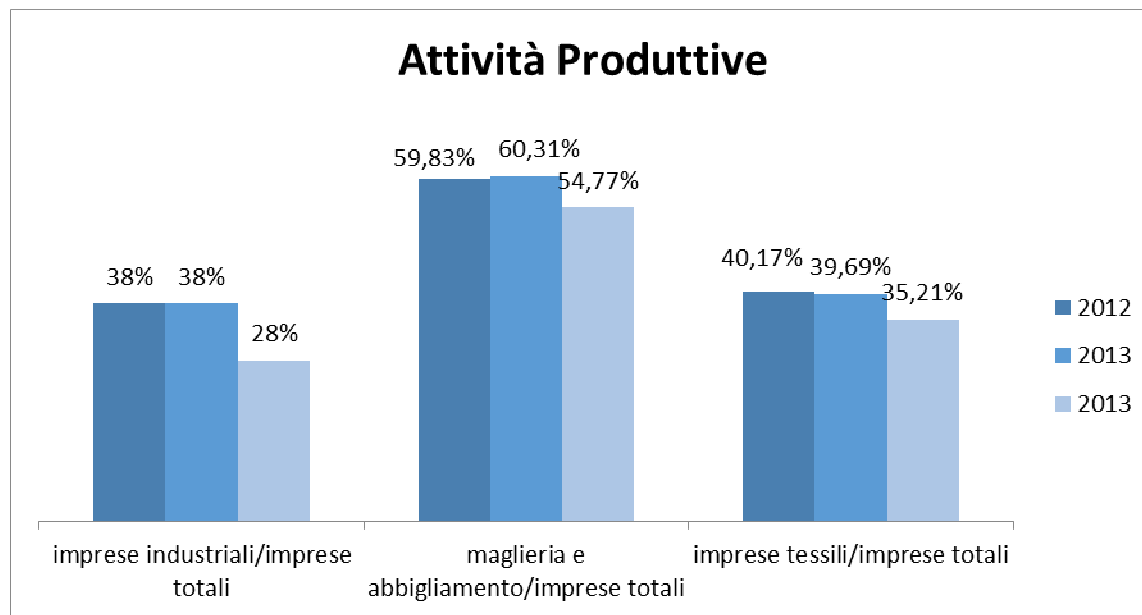
RECORD DELLE REVISIONI

N° REV.	DATA REV.	DESCRIZIONE
01	31 maggio 2012	Emissione
02	31 Maggio 2013	Prima Revisione
03	31 Maggio 2014	Seconda Revisione
04	06 Novembre 2015	Terza Revisione

DISTRETTO			
Aspetto	Indicatore	Valore	Ultimo anno disponibile
Densità abitativa distretto	abitanti/kmq	771,15	2014



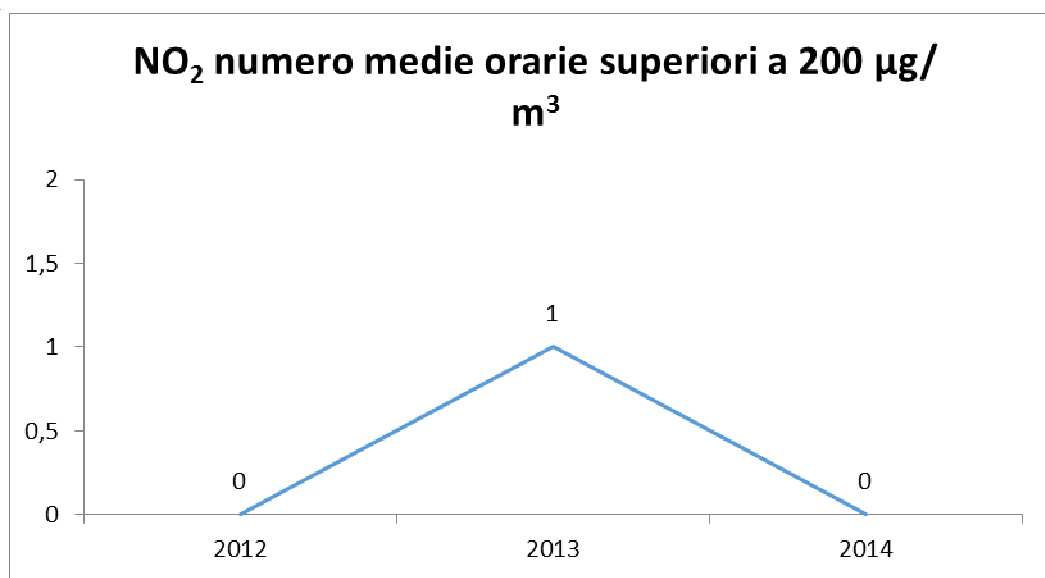
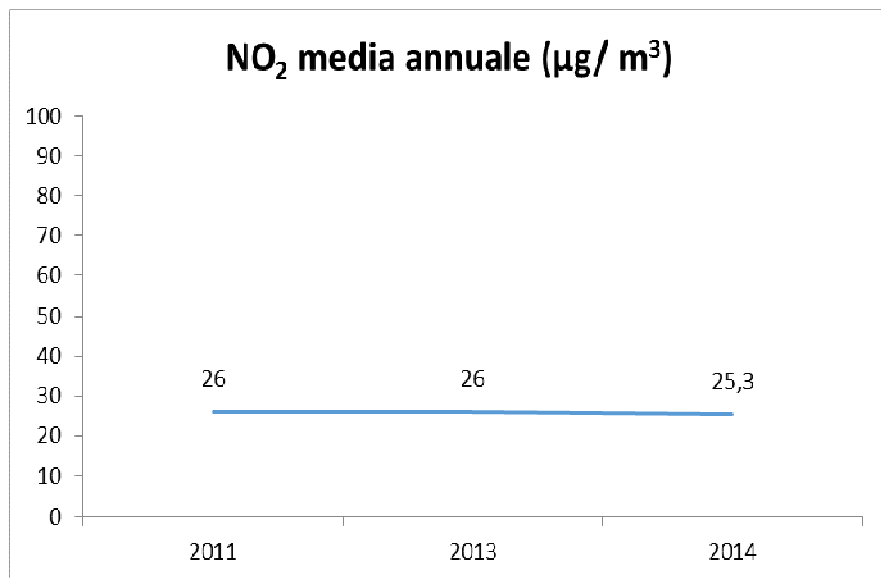
DISTRETTO			
Aspetto	Indicatore	Valore	Ultimo anno disponibile
Presenza attività produttive	imprese industriali/imprese totali settore moda	28%	2014
	imprese tessili/imprese totali moda	35,21%	2014
	imprese abbigliamento e maglieria/imprese totali moda	54,77%	2014



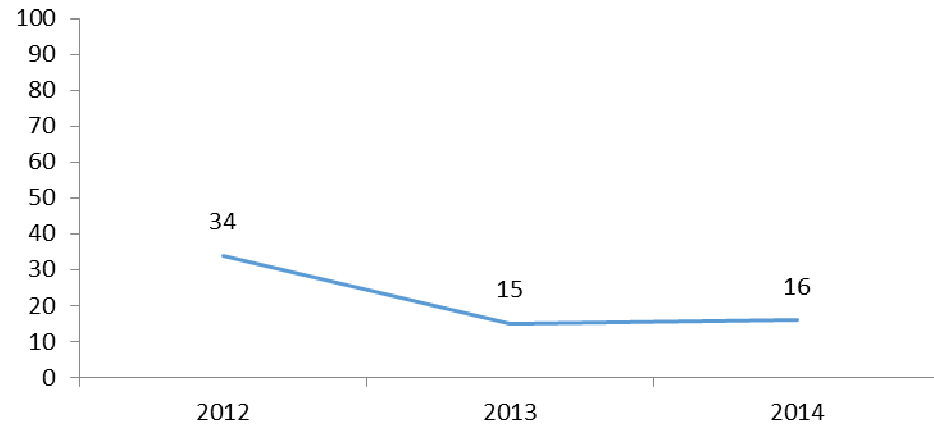
DISTRETTO			
Aspetto	Indicatore	Valore	Ultimo anno disponibile
Emissioni atmosferiche	CO	Medie massime giornaliere (mg/m ³): 2,4	2014
		Numero di superamenti valori limiti: 0	2008
	NO ₂	Numero Medie orarie superiori a 200 µg/ m ³ * : 0	2014
		Media annuale (µg/ m ³): 25,3	2013
	O ₃	Numero medio di giorni in cui si sono riscontrate medie giornaliere su 8 ore > 120 (µg/ m ³): 16	2014
	Particolato	Media annuale (µg/ m ³): 25,33	2014

DISTRETTO

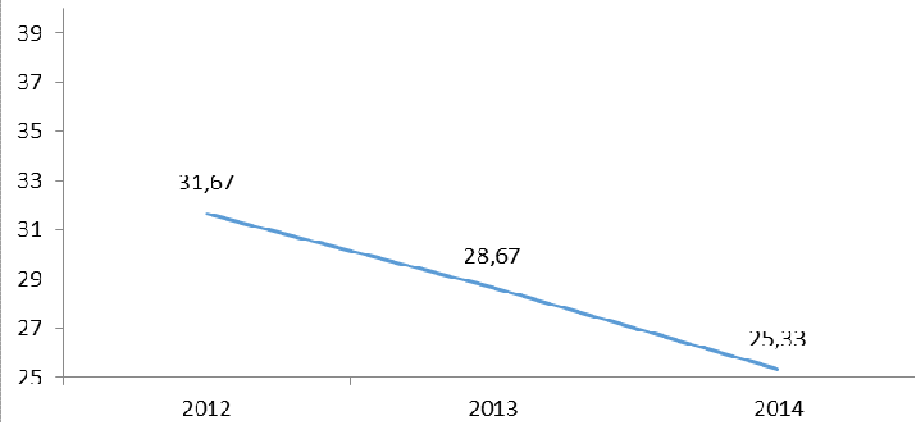
Aspetto	Indicatore	Valore	Ultimo anno disponibile
		Numero di superamenti orari valori limiti: 30	2014
	Benzene	Media annuale ($\mu\text{g}/\text{m}^3$): 0,6	2014



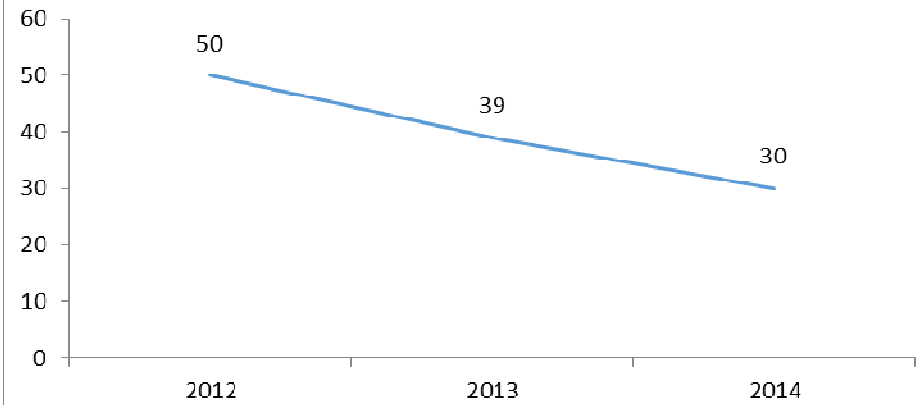
O₃: Numero medio di giorni in cui medie giornaliere su 8 ore > 120 (µg/ m³)

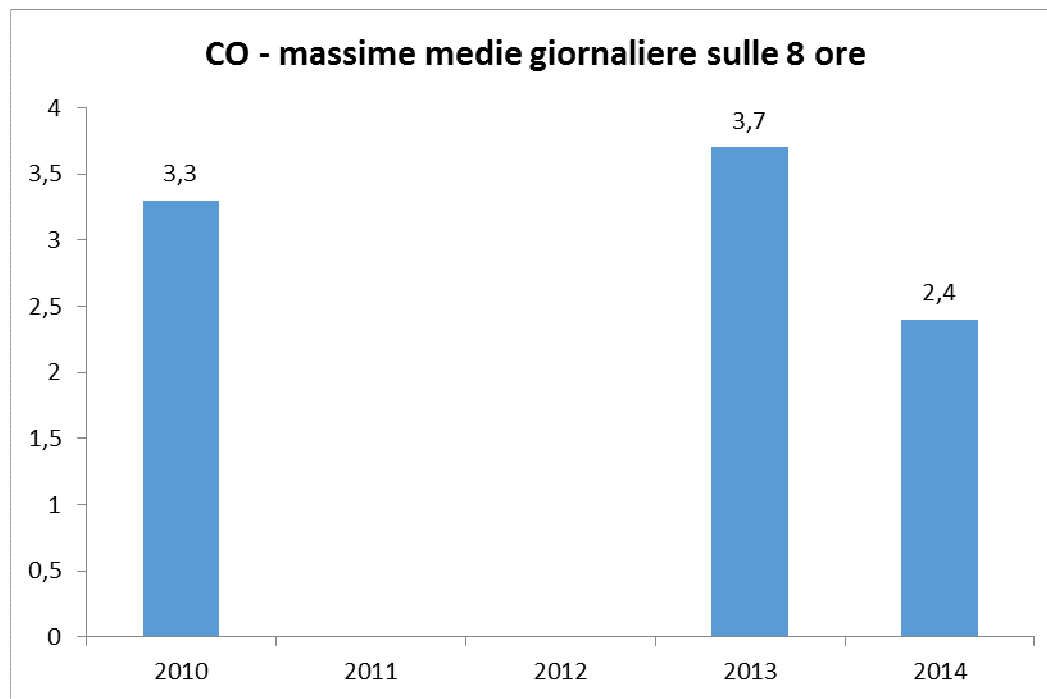


Particolato - Media annuale (µg/ m³)



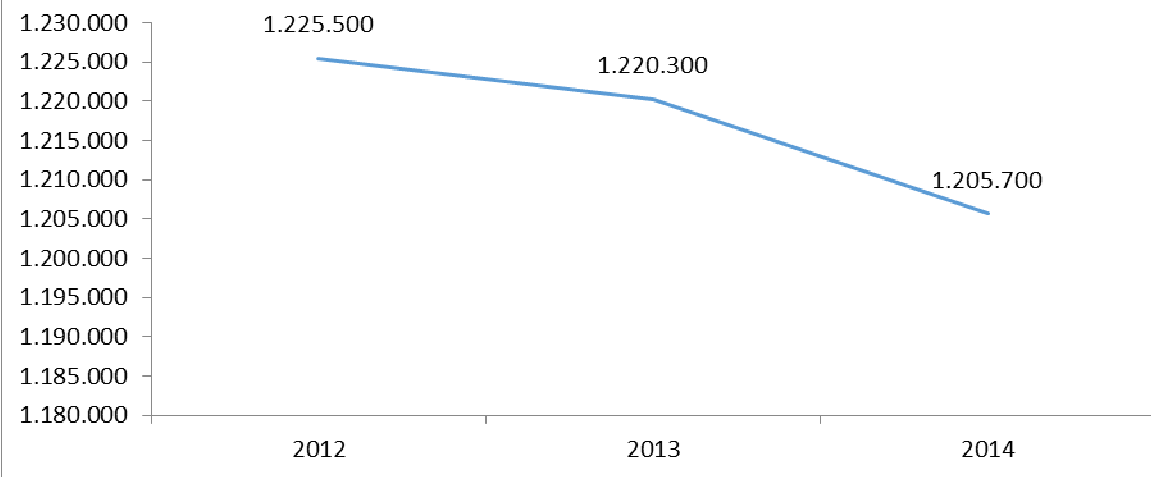
Particolato - numero superamenti orari valori limite





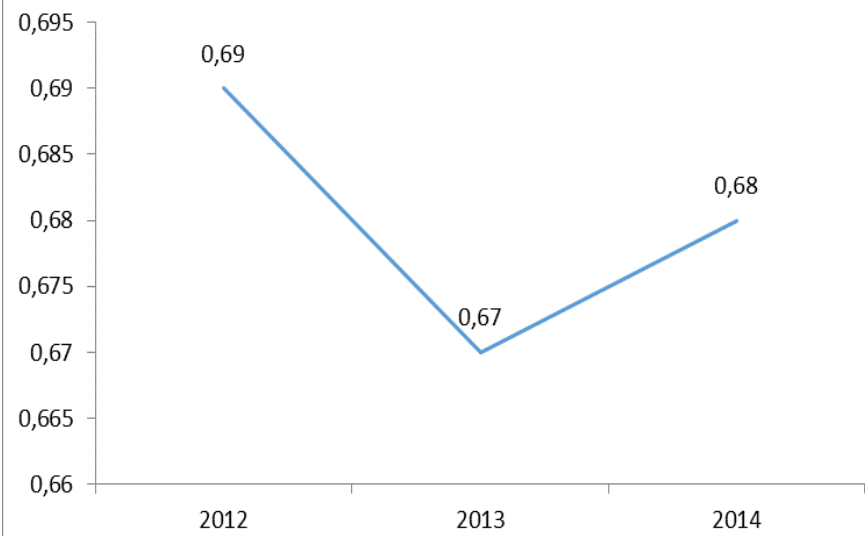
DISTRETTO			
Aspetto	Indicatore	Valore	Ultimo anno disponibile
Energia	Consumi energia elettrica provincia di Prato (MWh/anno)	1.205.700	2014

Consumi energia elettrica (mWh/anno)

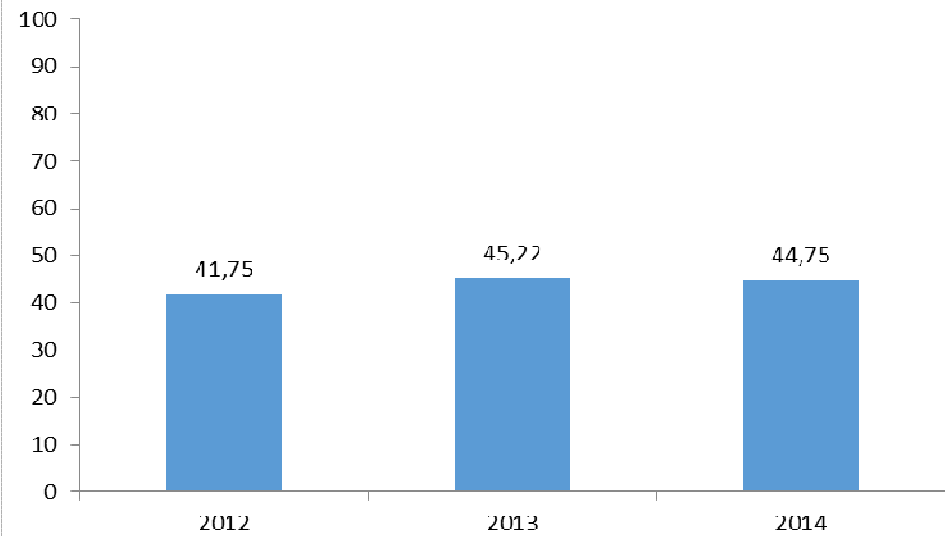


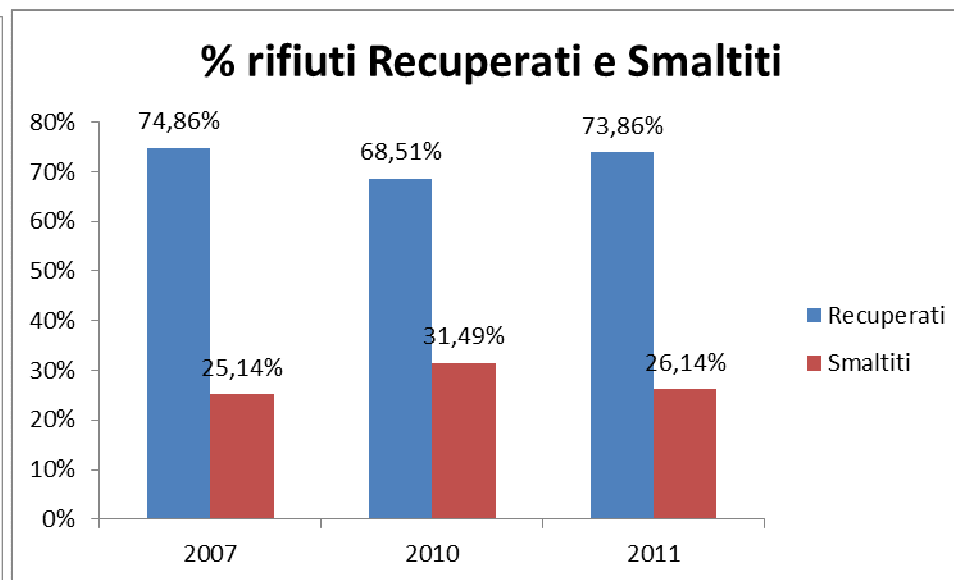
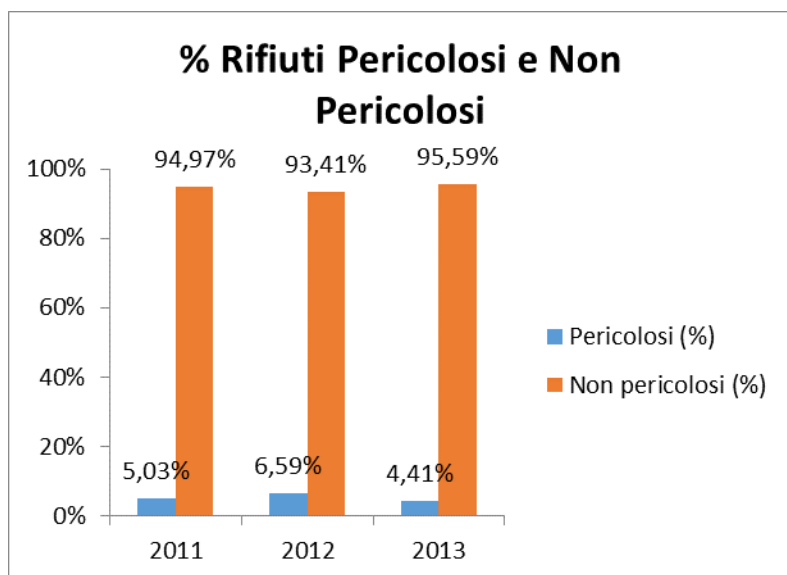
DISTRETTO			
Aspetto	Indicatore	Valore	Ultimo anno disponibile
Rifiuti	Rifiuti Urbani (produzione pro capite) (tonn/ab)	0,68 tonn/ab (2012: 0,67)	2014
	Raccolta differenziata (%) distretto	44,75% (2012: 41,75)	2014
	Rifiuti Non Pericolosi/Totale	95,59% (2011: 93,41%)	2013
	Rifiuti Pericolosi/Totale	4,41% (2011: 5,03%)	2013
	Rifiuti Smaltiti/Totale	26,14% (2010: 31,49%)	2011
	Rifiuti Recuperati/Totale	73,86% (2010: 68,51%)	2011

RU pro capite (tonn/ab)



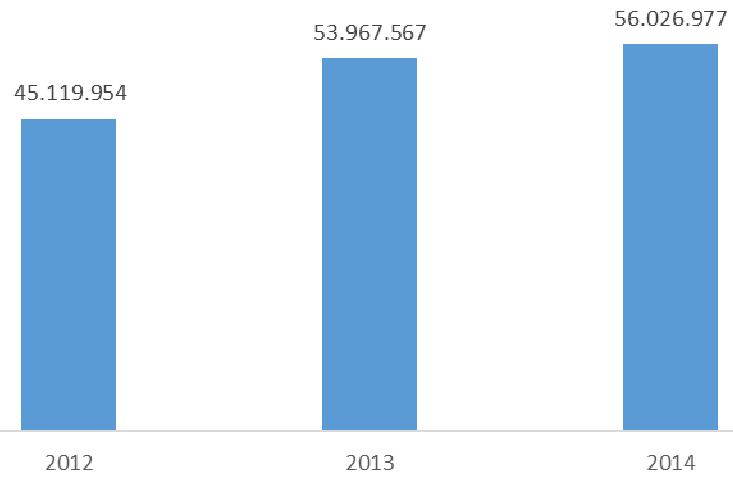
% RD distretto



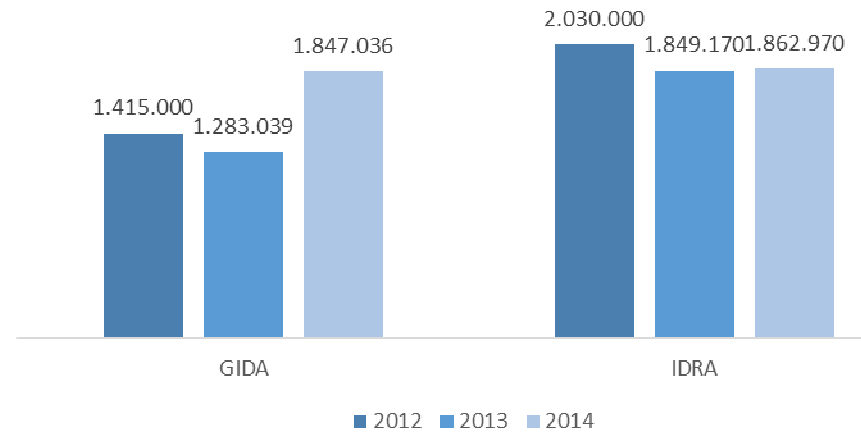


DISTRETTO			
Aspetto	Indicatore	Valore	Ultimo anno disponibile
Risorse idriche	Stato qualità corpi idrici superficiali	STATO ECOLOGICO STATO CHIMICO	2014
	Acqua depurata da impianti (milioni mc/anno)	56.026.977 mc/anno	2014
	Acqua post trattata per acquedotto industriale (milioni mc/anno)	2014: 1.847.036 GIDA 2014: 1.862.970 IDRA	2014
	Stato qualità corpi idrici sotterranei	STATO CHIMICO	2014

Acqua depurata impianti GIDA (mc/anno)



Acqua post trattata per acquedotto industriale (mc/anno)



SETTORE TESSILE					
Aspetto	Indicatore	Valore 2010	Valore 2013	Valore 2014	Ultimo anno disponibile
Materie prime	Materie prime utilizzate/produzione media lana (t/t)	0,001	1,026	1,01	2013
	Materie prime utilizzate/produzione media filatura (t/t)	1,066	1,032	1,050	2014
	Materie prime utilizzate/produzione media tessitura (t/t)	1,018		1	2014
	Materie prime utilizzate/produzione media nobilitazione tessile (t/t)	0,106	1	1	2014
	Materie prime per imballaggi/produzione media lana (t/t)	0,006	0,007	0,005	2013
	Materie prime per imballaggi/produzione media filatura (t/t)	0	0	0	2014
	Materie prime per imballaggi/produzione media tessitura (t/t)	0		0,0147	2014
	Materie prime per imballaggi/produzione media nobilitazione tessile (t/t)	0,002	0,015	0,029	2014
	Prodotti chimici/produzione media lana (t/t)	15,526	0,018	0,013	2013
	Prodotti chimici/produzione media filatura (t/t)	0,071	0,094	0,094	2014
	Prodotti chimici/produzione media tessitura (t/t)	0		0	2014

	Prodotti chimici/produzione media nobilitazione tessile (t/t)	0,460	0,485	0,379	2014
Emissioni in atmosfera	Emissioni HCL - Alchilbenzeni anno/produzione Media nobilitazione (t/t)	0,0003		0,00058	2014
	Emissioni NO2 anno/produzione Media nobilitazione (t/t)	0,0007		0,00594	2014
	Emissioni CO anno/produzione Media nobilitazione (t/t)	0		0,000033	2014
	Emissioni SOV Classe IV anno/ produzione Media nobilitazione (t/t)	0,0001		0,00029	2014
Consumi energetici	Consumi energetici/produzione media lana (GJ/t)	2,01	4,21	4,02	2013
	Consumi energetici/produzione media filatura (GJ/t)	4,29	5,92	5,99	2014
	Consumi energetici/produzione media tessitura (GJ/t)	5,77		10,40	2014
	Consumi energetici/produzione media nobilitazione tessile (GJ/t)	59,74	19,97	47,60	2014
Consumi idrici	Consumi idrici/produzione media lana (m3/t)	12,9	5,97	8,33	2013
	Consumi idrici/produzione media nobilitazione tessile (m3/t)	153,27	48,42	49,97	2014

Scarichi idrici	Inquinanti negli scarichi/produzione media lana (kg/t)	0,21	0,23	\	2013
	Inquinanti negli scarichi/produzione media nobilitazione tessile (kg/t)	3,13		1,25	2014
Rifiuti	Produzione totale Rifiuti/produzione media lana (t/t)	0,043	0,034	0,029	2013
	Produzione totale rifiuti/produzione media filatura (t/t)	0,058	0,032	0,050	2014
	Produzione totale rifiuti/produzione media tessitura (l/t)	0,662		0,030	2014
	Produzione totale rifiuti/produzione media nobilitazione tessile (t/t)	0,162	0,176	0,111	2014